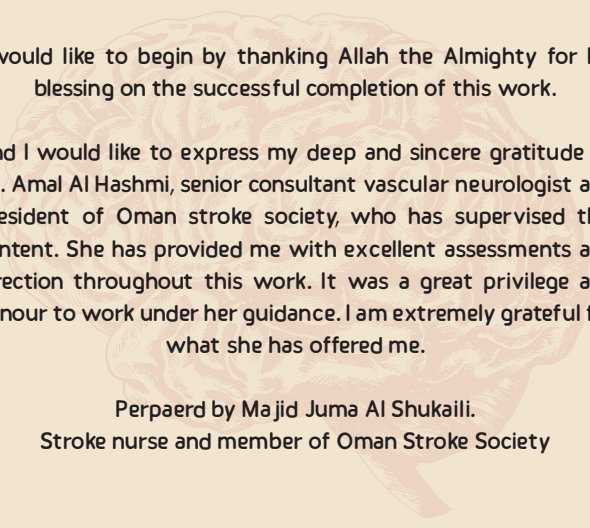




السكتة الدماعية

BRAIN STROKE

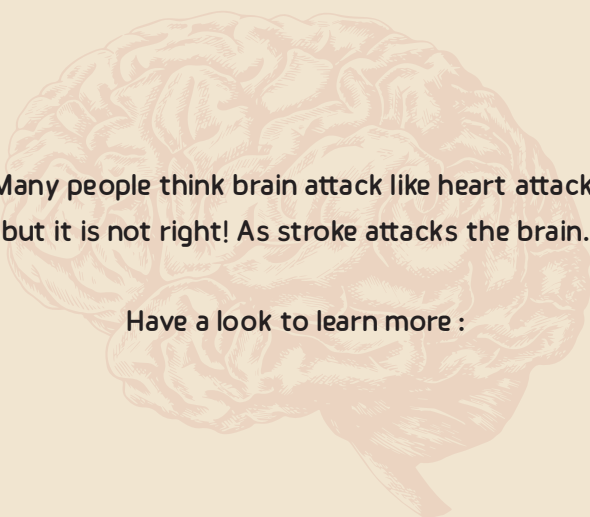




I would like to begin by thanking Allah the Almighty for his blessing on the successful completion of this work.

And I would like to express my deep and sincere gratitude to Dr. Amal Al Hashmi, senior consultant vascular neurologist and president of Oman stroke society, who has supervised this content. She has provided me with excellent assessments and direction throughout this work. It was a great privilege and honour to work under her guidance. I am extremely grateful for what she has offered me.

Prepared by Majid Juma Al Shukaili.
Stroke nurse and member of Oman Stroke Society



**Many people think brain attack like heart attack,
but it is not right! As stroke attacks the brain.**

Have a look to learn more :



WHAT IS STROKE ?

Stroke occurs due to a sudden cessation of blood flow to a part of the brain, as a result brain cells lose oxygen and become damaged and the symptoms that followed are called stroke.

Stroke is divided into two groups depending on the damage to the blood vessels supplying the brain, it can be either a blockage of a blood vessel called ischemic stroke, or a bleed due to rupture of a blood vessel leading to intracranial haemorrhage

RISK FACTORS

There are many risk factors that may lead to a stroke, which are divided into two groups:

Modifiable risk factors (lifestyle)

Smoking



Obesity

lack of exercises & unbalanced diet



Alcohol consuming



High Blood Pressure



High cholesterol level



High blood sugar



Heart diseases
(atrial fibrillation)



Previous Stroke



Non-modifiable risk factors

Old age



Gender

males are at high risk than females



Family history



Symptoms of stroke: warning signs of stroke include following:



Sudden loss of consciousness or confusion.



Sudden difficulty speaking (slurred speech) and tongue heaviness



Weakness of arms and legs



Sudden numbness or tingling on one side of the face or body



Facial Drooping



In ability to control balance or steady position



Sudden severe headache



Partial or total loss of vision

Remember you need to get help fast (BE FAST)

B Balance – can the person maintain balance?



E Eyes – can the person see clearly?



F Facial drooping – can the person smile?



A Arms elevation – can the person lift them both up?



S Speech – is a person's speech slurred?

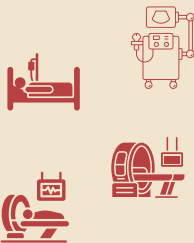


T Time – Time to call 9999



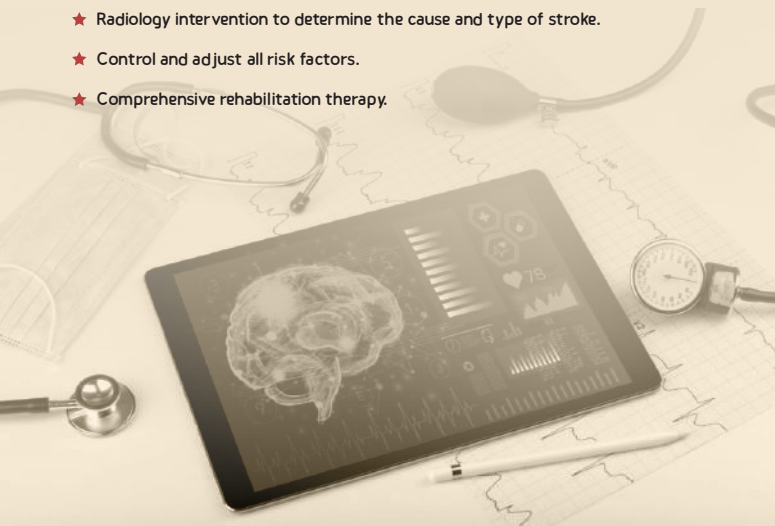
DIAGNOSTIC TESTS: IT IS DONE TO DETERMINE THE TYPE AND THE CAUSE OF STROKE IF KNOWN

- ★ Plaine computed tomography scan (CT)
- ★ Computed tomography angiography (CTA)
- ★ Perfusion computed tomography (CT Perfusion)
- ★ Magnetic resonance image (MRI)
- ★ Echocardiogram (ECHO)
- ★ Carotid doppler (Ultrasound)
- ★ Others



MANAGEMENT OF A STROKE

- ★ Use of thrombolytic drugs to dissolve the clot in case of ischemic stroke.
- ★ Radiology intervention to determine the cause and type of stroke.
- ★ Control and adjust all risk factors.
- ★ Comprehensive rehabilitation therapy.



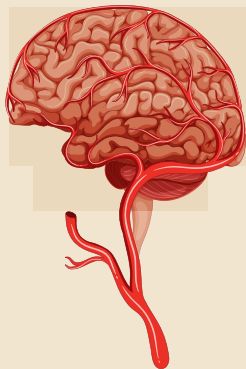
PREVENTION OF STROKE



Control Blood Pressure if Present by Medication



Take food moderately, less in salt and saturated fat, take more fruit and vegetables, and enough water intake through the day.



Control Blood Sugar.



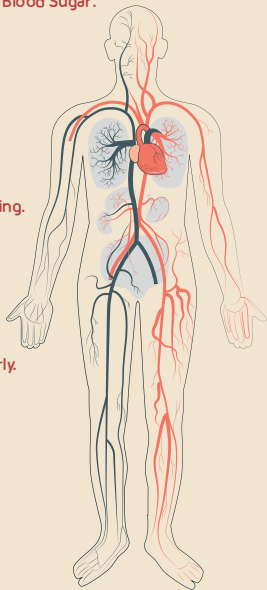
Quit Smoking.



Exercise Regularly.



Quit Alcohol intake.



Note: sometimes stroke symptoms completely disappear in less than 60 minutes.

This is called transient ischemic attack (TIA), often symptoms only last a few minutes, and it is just like a stroke you must go to the hospital immediately if you suspect a TIA, this is because TIA is a warning sign that you are at high risk of having the stroke.

Remember:

- 🧠 Transfer the patient to the nearest healthcare institution immediately (if any symptoms are noticed)
- 🧠 Do not give the patient anything orally once you noticed the symptoms.
- 🧠 Strictly follow the dietitian on a diet, physiotherapist on rehabilitation, and doctor's instructions on medication and follow-up.



ملاحظة: أحياناً تختفي أعراض السكتة الدماغية تمامًا في أقل من ساعة وهذا ما يسمى (نقص التروية العابرة), وغالبًا ما تستمر الأعراض لبضع دقائق فقط, ولكن يجب أن تذهب إلى المستشفى على الفور إذا كنت تشك في الإصابة بنوبة نقص التروية العابرة, وذلك لأن النوبة العابرة هي علامة تحذير على تعرضك لخطر كبير للإصابة بالسكتة الدماغية الكاملة.

رسائل مهمة!

- 🧠 نقل المريض الى أقرب مؤسسة صحية على الفور (عند ظهور أحد الأعراض)
- 🧠 عدم إعطاء المريض أي شي من خلال الفم عند إدراك الاعراض السابقة
- 🧠 الالتزام بتعليمات اخصائي التغذية في الغذاء اخصائي العلاج الطبيعي في التمارين اللازمة والدكتور المعالج في الادوية والمواعيد.



الوقاية من السكتة الدماغية يتم بالمحافظة على أسلوب حياة صحي من خلال:

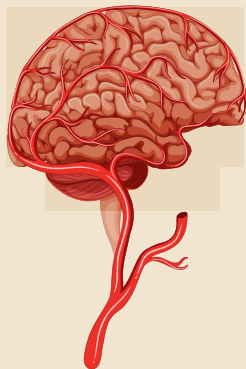
التحكم في ضغط الدم ان وجد بالأدوية



تناول الوجبات الصحية باعتدال، التقليل من
الدهون المشبعة والاكلات السريعة والملح
وتناول الفواكه والخضروات وشرب كميات
كافية من المياه خلال اليوم.



التحكم في مستويات
سكر الدم



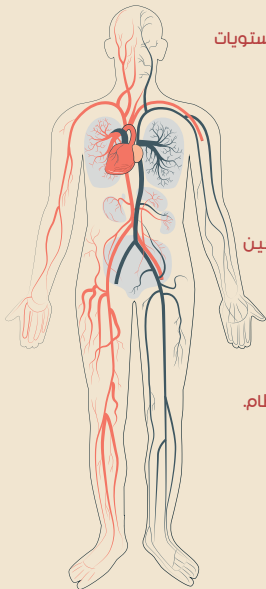
الإقلاع عن التدخين



ممارسة الرياضة بانتظام.



الإقلاع عن شرب الكحوليات



اطلب المساعدة فوراً في الحالات التالية: (كن سريعاً):



غير متزن (هل يمكنك المشي باتزان)؟



العيون (هل بإمكانك الرؤية بوضوح)؟



ميول الوجه الى جانب واحد (هل يمكنك الابتسام)؟



رفع الذراعين (هل يمكن رفع كلا اليدين لأعلى)؟



الكلام (هل الكلام غير واضح)؟



الوقت (اتصل فوراً بالرقم 9999)

أعراض السكتة الدماغية

تشمل الاعراض التحذيرية للسكتة الدماغية ما يلي:



ظهور مفاجئ للارتباك وتغير في
الحالة العقلية مثل فقدان الوعي
المفاجئ وعدم التعرف على الناس.



صعوبة مفاجئة في
الكلام وثقل اللسان.



ضعف في اليدين او الرجلين



شلل فجائي في أحد
جوانب الجسم.



ميلول في عضلات الوجه.



صعوبة المشي أو
الوقوف منتصباً بالتوازن.



صداع شديد مفاجئ.



فقدان البصر الجزئي أو الكلي.

عوامل خطورة السكتة الدماغية:

هناك الكثير من عوامل الخطر التي قد تؤدي إلى السكتة الدماغية، وتنقسم إلى مجموعتين::

عوامل الخطورة الغير قابلة للتغيير

تقدم السن



الجنس

الرجال أكثر عرضة للتعرض للسكتة من النساء



تاريخ العائلة الصحي



عوامل الخطورة القابلة للتغيير

السمنة

(عدم ممارسة الرياضة والتباعد عن نظام غذائي غير متوازن)



التدخين



ارتفاع ضغط الدم



شرب الكحوليات



مرض السكري



ارتفاع نسبة الكوليسترول



السكتة الدماغية السابقة



أمراض القلب



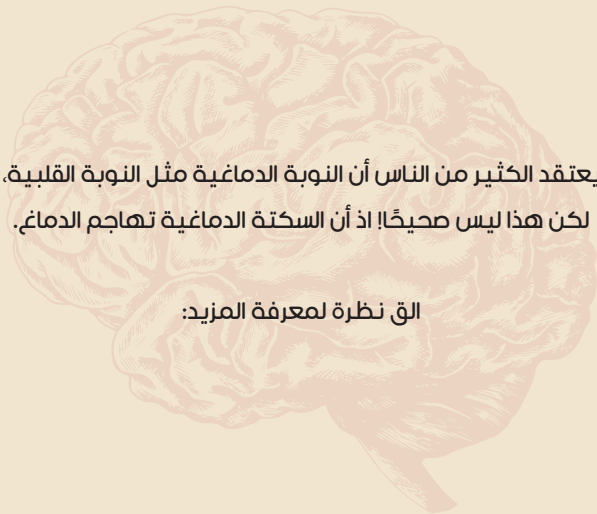
مفهوم السكتة الدماغية

تحدث السكتة الدماغية نتيجة توقف مفاجئ لتدفق الدم الى جزء من أجزاء الدماغ نتيجة لذلك تفقد الخلايا الدماغية الاكسجين والتغذية اللازمة من الدم وتصاب بالتلف, والاعراض التي تليها تسمى السكتة الدماغية.

تنقسم السكتة الدماغية إلى مجموعتين حسب الضرر الذي يصيب الأوعية الدموية التي تغذي الدماغ, يمكن أن يكون انسداد ويعرف بالسكتة الدماغية الخثارية او نزيفا يعرف بالسكتة الدماغية النزفية.

يعتقد الكثير من الناس أن النوبة الدماغية مثل النوبة القلبية،
لكن هذا ليس صحيحًا! إذ أن السكتة الدماغية تهاجم الدماغ.

الق نظرة لمعرفة المزيد:



أود أن أبدأ بشكر الله تعالى على نعمته وتوفيقه لإتمام هذا العمل بنجاح.

وأود أن أعبر عن امتناني العميق والصادق للدكتورة أمل الهاشمي، استشارية
اولى في طب المخ والأعصاب ورئيسة الجمعية العمانية للسكتة الدماغية،
التي أشرفت على هذا المحتوى. لقد زودتني بتقييمات وتوجيهات ممتازة
طوال فترة العمل، انه لشرف كبير للعمل تحت اشرافها وأنا ممتن للغاية لما
قدمته لي.

تم الإعداد بواسطة: ماجد بن جمعه الشكيلي.

ممرض تخصص الجلطات الدماغية وعضو في الرابطة العمانية للسكتة

الدماغية



السكتة
الدماعية

**BRAIN
STROKE**

